



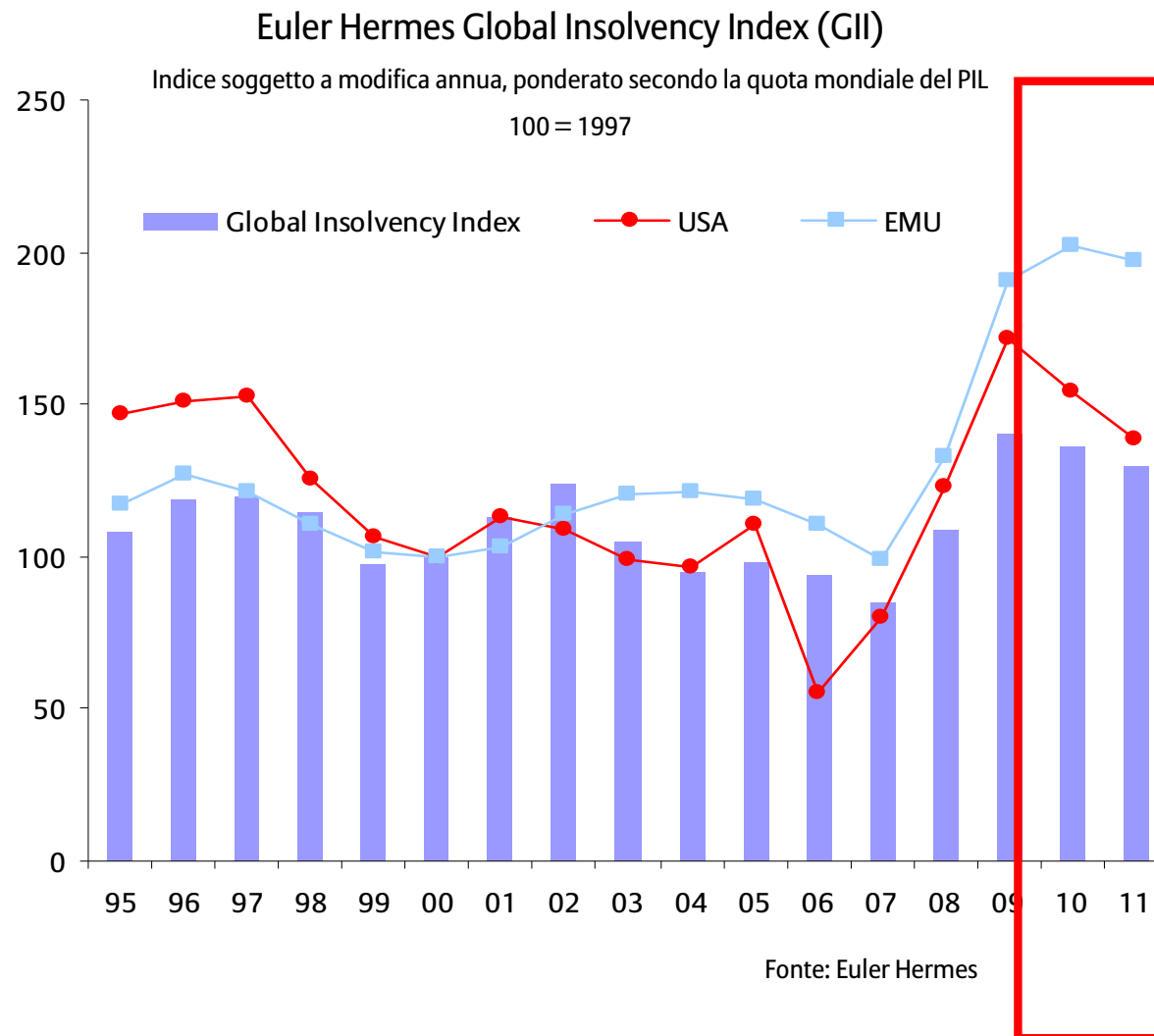
Insolvenze aziendali 2010/2011

Previsioni di Euler Hermes, giugno 2010



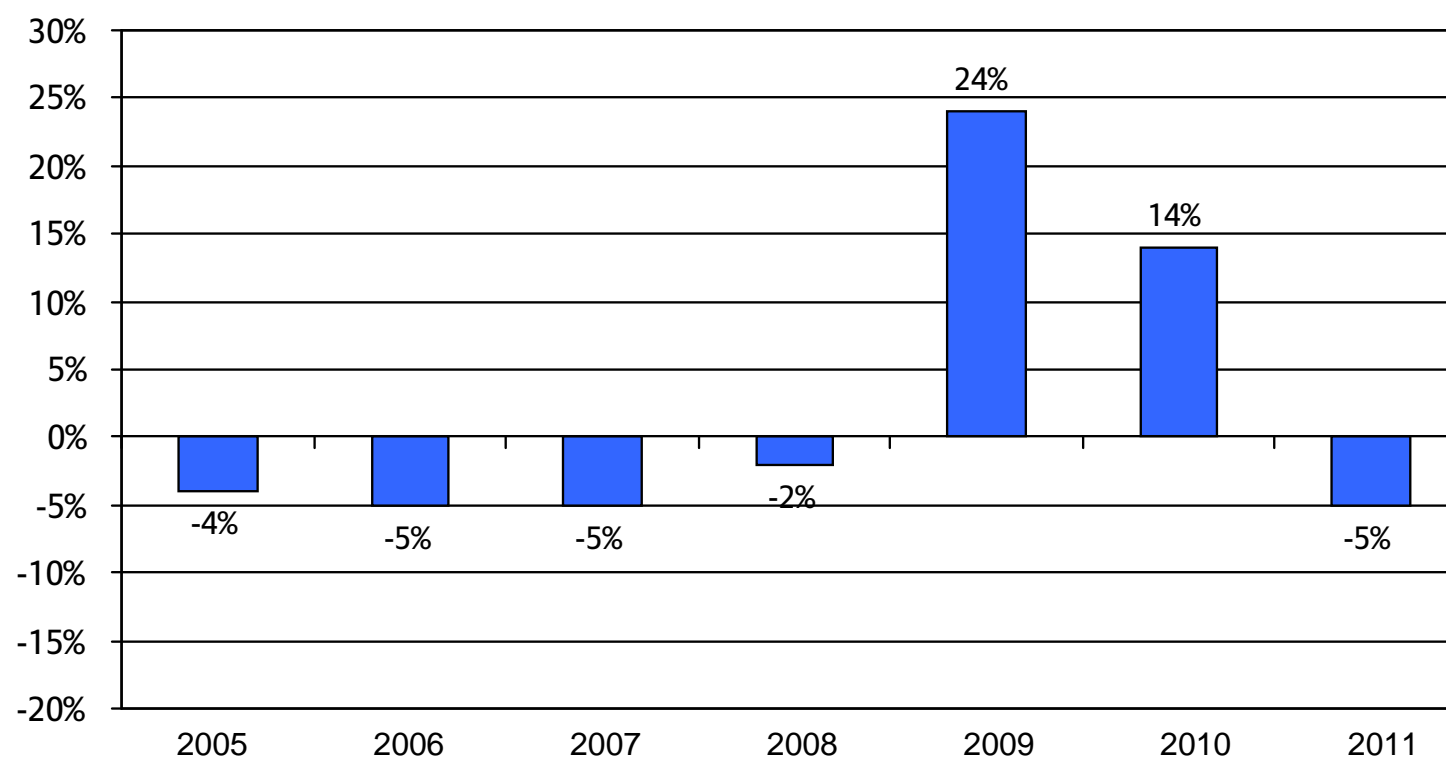
A company of **Allianz** 

Leggera miglioramento, nonostante il livello elevato d'insolvenze



Svizzera: Ripresa economica a rilento

Variazione percentuale del numero d'insolvenze aziendali
(rispetto all'anno precedente)



Fonte: Euler Hermes

I 6 principali partner commerciali della Svizzera

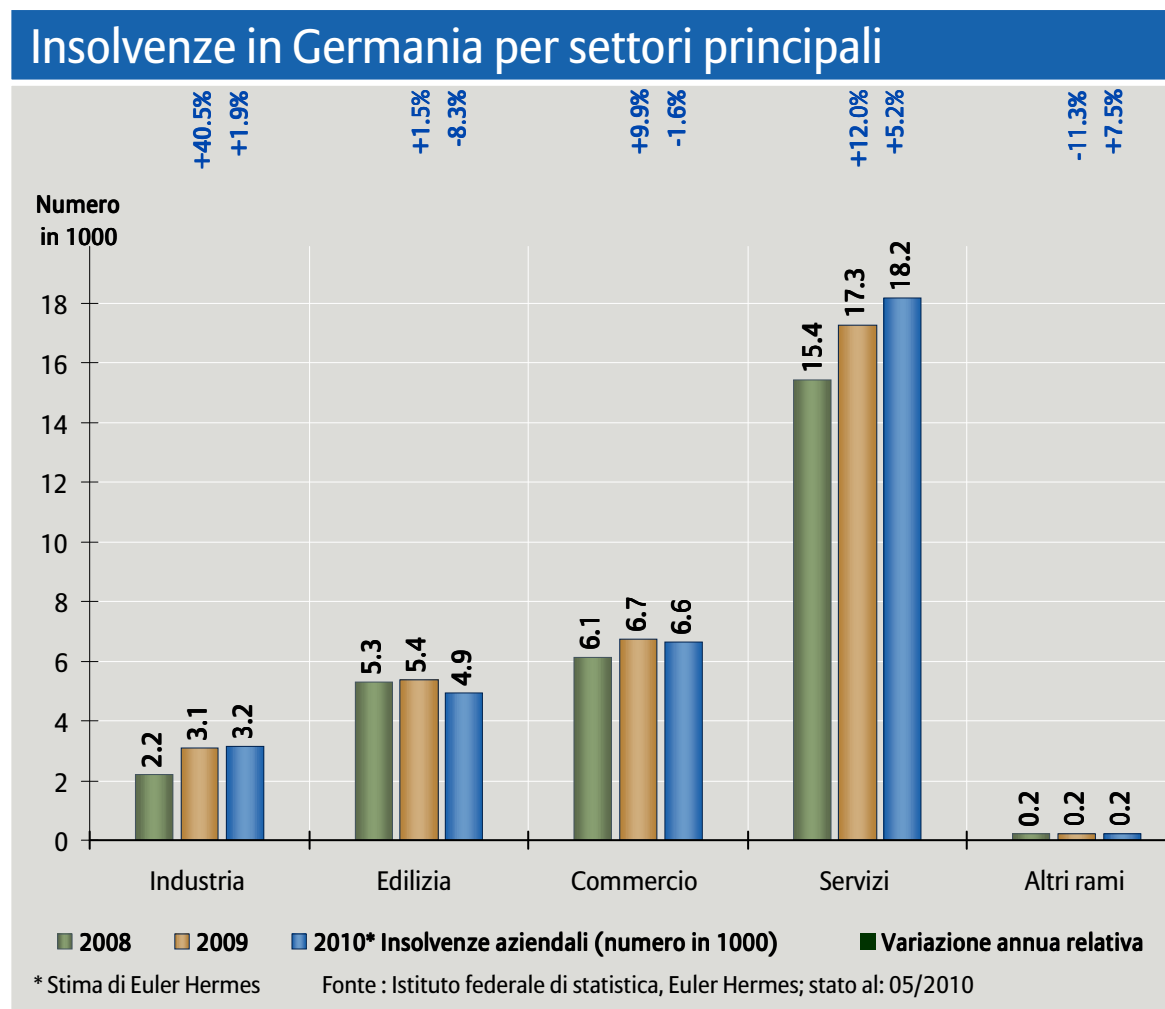
Variazione annua delle insolvenze aziendali dal 2006 al 2011

	2006	2007	2008	2009	2010	2011
Germania	-7%	-15%	0.5%	12%	1%	-5%
USA	-50%	44%	54%	40%	-10%	-10%
Italia	-16%	-40%	24%	29%	14%	0%
Francia	-4%	6%	15%	12%	2%	-5%
UK	6%	-20%	31%	17%	-9%	-5%
Spagna	-2%	3%	187%	97%	10%	0%

Fonte: Euler Hermes

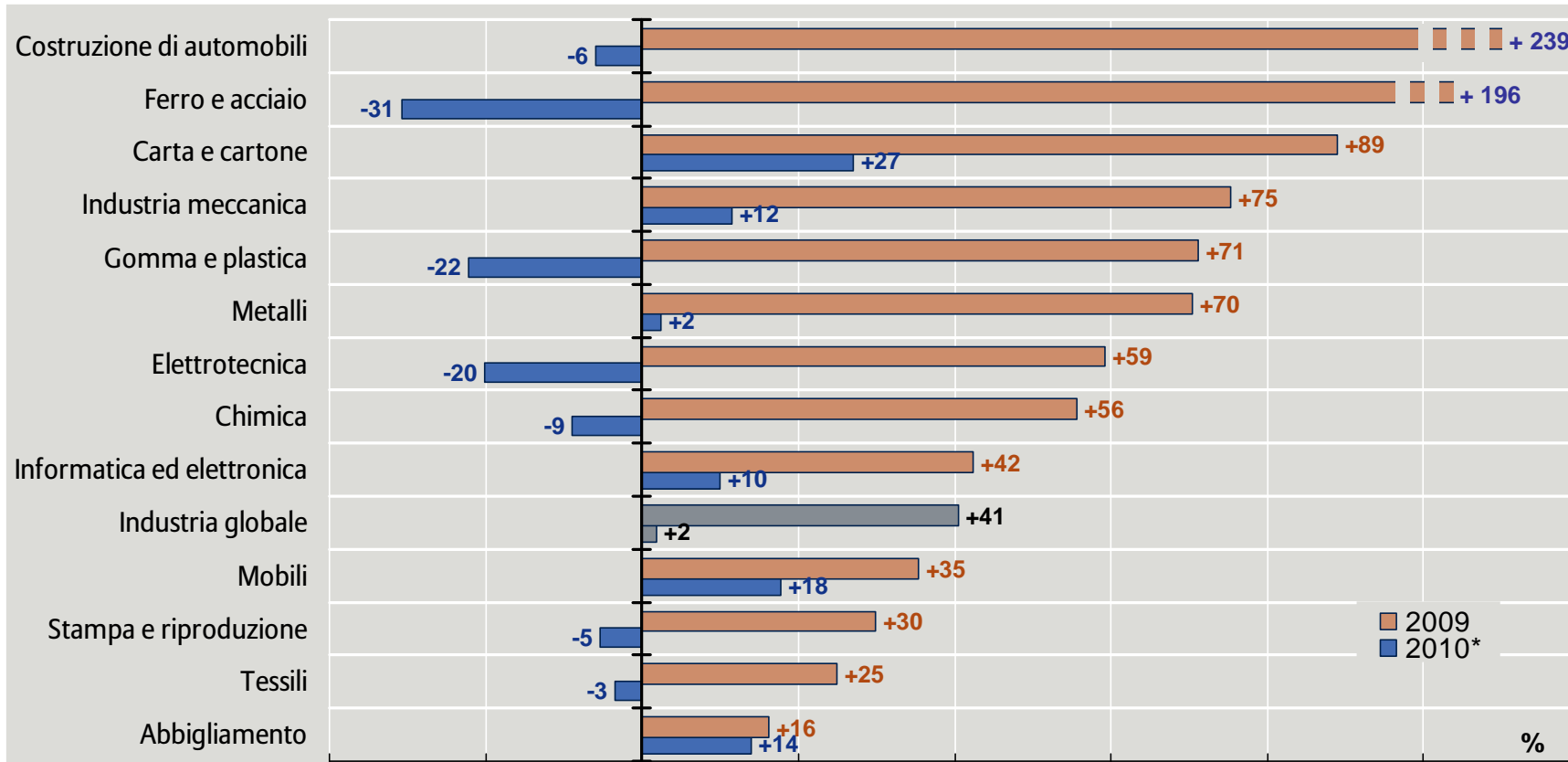
Settori principali in Germania: Tendenze differite delle insolvenze 2010

- Aumento costante ma attenuato dei fallimenti nell'**industria** e nei **servizi** 2010.
- Miglioramento nel settore **commerciale** e **edilizio**.



Settori industriali in Germania: Rilassamento eterogeneo nel 2010 dopo un'ondata di fallimenti senza precedenti nel 2009

Aumento delle insolvenze nei settori industriali in Germania 2009 e 2010*



Variazione annua delle insolvenze aziendali in %

* Stima di Euler Hermes

Fonte : Istituto federale di statistica, Euler Hermes; stato al: 05/2010

Sviluppo internazionale delle insolvenze**

Numero d'insolvenze aziendali

	2005	2006	2007	2008	2009	2010*	2011*
USA	39.201	19.695	28.322	43.546	60.837	54.750	49.280
Giappone	12.998	13.245	14.091	15.646	15.480	14.300	14.100
Canada	7.517	6.742	6.293	6.164	5.420	4.980	4.690
Cina	3.196	3.630	4.358	4.555	4.448	4.090	4.090
Eurpoa occidentale ¹	171.627	162.992	148.912	172.012	205.472	206.770	196.660
Francia	49.494	47.331	49.995	57.630	64.661	65.900	62.700
Gran Bretagna	27.187	28.713	22.832	29.994	35.185	31.900	30.200
Germania	36.843	34.137	29.160	29.291	32.687	33.100	31.300
Italia	12.148	10.192	6.062	7.500	9.644	11.000	11.000
Belgio	7.877	7.617	7.677	8.472	9.421	9.900	9.450
Paesi Bassi	6.780	5.941	4.602	4.635	8.040	7.800	7.210
Svezia	6.784	6.160	5.792	6.298	7.638	6.920	6.120
Austria	7.056	6.707	6.295	6.315	6.902	7.220	7.080
Danimarca	2.495	1.987	2.401	3.709	5.710	6.000	5.500
Svizzera	4.751	4.528	4.314	4.221	5.215	5.920	5.640
Norvegia	3.540	3.032	2.845	3.637	5.013	4.910	4.640
Spagna	869	853	880	2.528	4.984	5.500	5.500
Portogallo	1.646	1.690	2.001	2.950	3.815	4.000	4.000
Finlandia	2.547	2.587	2.560	2.916	3.803	3.650	3.360
Irlanda	349	354	363	773	1.406	1.530	1.400
Lussemburgo	675	621	623	583	698	710	670
Grecia	586	542	510	560	650	810	890
Europa centrale/orientale ¹	27.806	91.526	33.207	30.511	38.122	39.660	40.420
Russia	13.963	76.447	19.238	13.916	15.473	16.560	18.050
Ungheria	7.983	9.447	9.723	11.804	14.636	15.100	14.800
Lettonia	758	872	1.010	1.289	2.149	2.050	1.850
Lituania	772	759	606	957	1.842	1.700	1.500
Repubblica ceca	1.282	1.278	1.148	1.110	1.510	1.750	1.910
Estonia	419	352	202	423	1.055	970	850
Polonia	984	648	480	430	673	780	810
Slovacchia	1.645	1.723	800	582	784	750	650

* Stima di Euler Hermes ** Possibilità limitata di raffronto a causa di differenti metodi di rilevamento. ¹ Somma dei paesi elencati
 Fonte: Statistiche nazionali; calcoli a cura di Euler Hermes; stato al: 05/2009

Sviluppo internazionale delle insolvenze**

Variazione annua delle insolvenze aziendali in %

	2005	2006	2007	2008	2009	2010*	2011*
USA	+14,2	-49,8	+43,8	+53,8	+39,7	-10,0	-10,0
Giappone	-5,0	+1,9	+6,4	+11,0	-1,1	-7,6	-1,4
Canada	-7,4	-10,3	-6,7	-2,0	-12,1	-8,1	-5,8
Cina	+9,3	+13,6	+20,1	+4,5	-2,3	-8,0	±0
Eurpoa occidentale ¹	-0,6	-5,0	-8,6	+15,5	+19,5	+0,6	-4,9
Francia	+0,9	-4,4	+5,6	+15,3	+12,2	+1,9	-4,9
Gran Bretagna	+9,5	+5,6	-20,5	+31,4	+17,3	-9,3	-5,3
Germania	-6,0	-7,3	-14,6	+0,4	+11,6	+1,3	-5,4
Italia	+7,4	-16,1	-40,5	+23,7	+28,6	+14,1	±0
Belgio	-0,4	-3,3	+0,8	+10,4	+11,2	+5,1	-4,5
Paesi Bassi	+2,0	-12,4	-22,5	+0,7	+73,5	-3,0	-7,6
Svezia	-11,3	-9,2	-6,0	+8,7	+21,3	-9,4	-11,6
Austria	+11,7	-4,9	-6,1	+0,3	+9,3	+4,6	-1,9
Danimarca	-4,8	-20,4	+20,8	+54,5	+53,9	+5,1	-8,3
Svizzera	-4,1	-4,7	-4,7	-2,2	+23,5	+13,5	-4,7
Norvegia	-17,6	-14,4	-6,2	+27,8	+37,8	-2,1	-5,5
Spagna	-6,6	-1,8	+3,2	+187,3	+97,2	+10,4	±0
Portogallo	-36,8	+2,7	+18,4	+47,4	+29,3	+4,8	±0
Finlandia	-7,2	+1,6	-1,0	+13,9	+30,4	-4,0	-7,9
Irlanda	-3,3	+1,4	+2,5	+112,9	+81,9	+8,8	-8,5
Lussemburgo	+1,5	-8,0	+0,3	-6,4	+19,7	+1,7	-5,6
Grecia	+1,6	-7,5	-5,9	+9,8	+16,1	+24,6	+9,9
Europa centrale/orientale ¹	+20,7	+229,2	-63,7	-8,1	+24,9	+4,0	+1,9
Russia	+48,7	+447,5	-74,8	-27,7	+11,2	+7,0	+9,0
Ungheria	+1,8	+18,3	+2,9	+21,4	+24,0	+3,2	-2,0
Lettonia	-36,5	+15,0	+15,8	+27,6	+66,7	-4,6	-9,8
Lituania	+8,9	-1,7	-20,2	+57,9	+92,5	-7,7	-11,8
Repubblica Ceca	-12,2	-0,3	-10,2	-3,3	+36,0	+15,9	+9,1
Estonia	-3,9	-16,0	-42,6	+109,4	+149,4	-8,1	-12,4
Polonia	-4,0	-34,1	-25,9	-10,4	+56,5	+15,9	+3,8
Slovacchia	+66,2	+4,7	-53,6	-27,3	+34,7	-4,3	-13,3

* Stima di Euler Hermes ** Possibilità limitata di raffronto a causa di differenti metodi di rilevamento. ¹ Somma dei paesi elencati

Fonte: Statistiche nazionali; calcoli a cura di Euler Hermes; stato al: 05/2009

Per ulteriori informazioni:

Stephanie Kunz

Portavoce di Euler Hermes Svizzera

Tel. 044 283 65 14

e-mail: stephanie.kunz@eulerhermes.com

www.eulerhermes.ch

